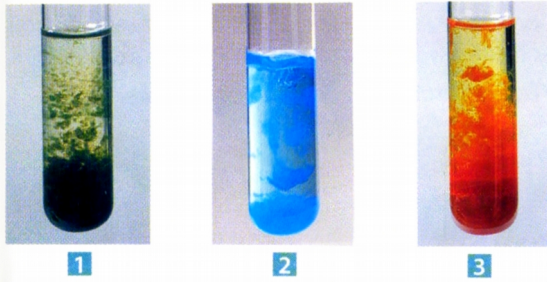


## 9 Des précipités

Interpréter des résultats expérimentaux

Après ajout de quelques gouttes d'un détecteur dans trois solutions différentes, on observe la formation de précipités colorés (tubes 1, 2 et 3).

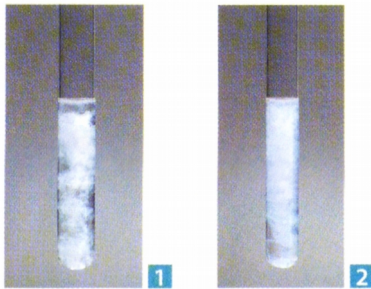


- Quel détecteur a été utilisé ?
- Indique le nom et la formule chimique des ions mis en évidence dans chaque tube.

## 12 Un détecteur d'ion

Raisonner

Émilie a versé quelques gouttes de soude dans une solution contenant des ions aluminium  $\text{Al}^{3+}$  (tube 1) et dans une solution contenant des ions zinc  $\text{Zn}^{2+}$  (tube 2).

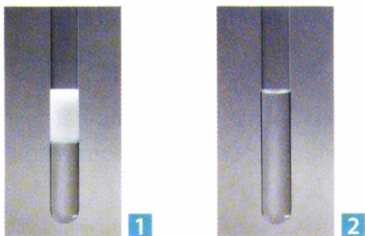


- Qu'observes-tu dans les tubes à essais après ajout de soude ?
- La soude peut-elle être utilisée pour identifier la présence d'ions aluminium dans une solution ? Justifie ta réponse.

## 13 Une solution inconnue

Interpréter des résultats expérimentaux

Abderrahmane a ajouté quelques gouttes de nitrate d'argent (tube 1) et de soude (tube 2) dans une même solution inconnue.



- Quelle conclusion peut-il tirer de chaque test réalisé ? Justifie ta réponse.